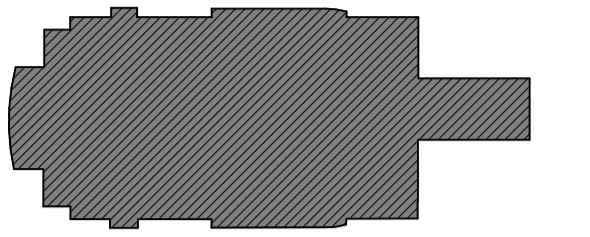
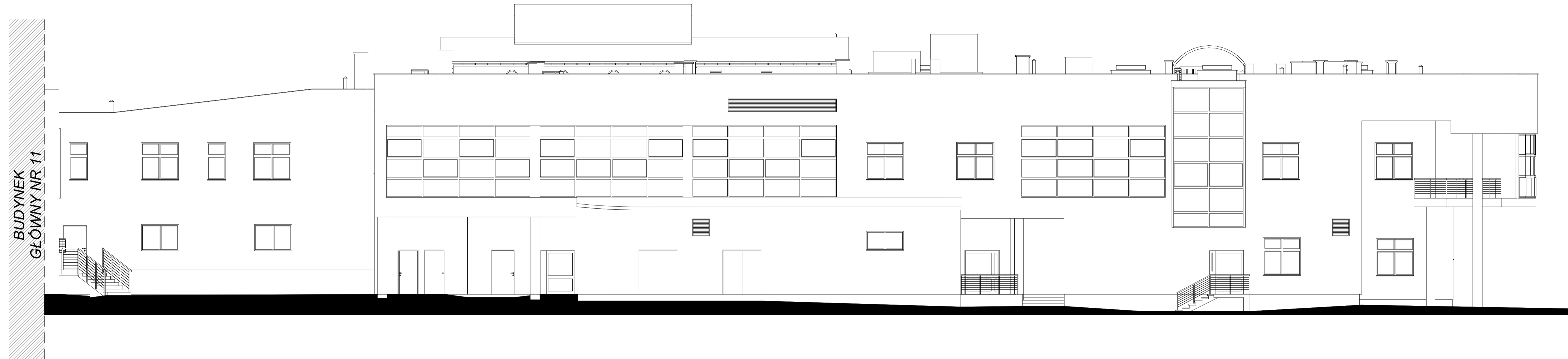


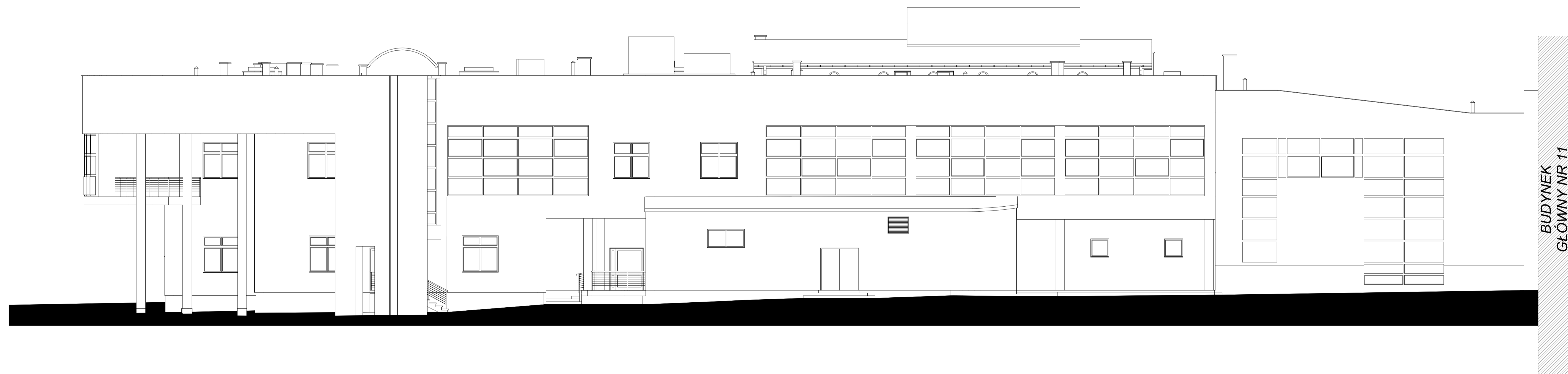
SCHEMAT BUDYNKU



ELEWACJA POŁUDNIOWA



ELEWACJA PÓŁNOCNA



Jednostka projektowa:		CANEA CANEA Inżynieria i Komputery - Artur Polakowski 25-035 Kielce, Al. Legionów 3/4 tel: (41) 344-7000, fax: (41) 344-7780, e-mail: biuro@canea.com.pl	
Inwestor:		WOJEWÓDZKI SZPITAL ZESPOŁONY W KIELCACH	
Temat:		INWENTARYZACJA BUDYNKÓW WOJEWÓDZKIEGO SZPITALA ZESPOŁONEGO W KIELCACH	
Zadanie:		INWENTARYZACJA BUDYNKU NR 8 ODDZIAŁ NEUROCHIRURGII	
Adres obiektu:		Kielce, ul. Grunwaldzka	
Rozwija:		A Etap: ARCHITEKTURA	
Nr projektu:		15-03-01 Etap: INWENTARYZACJA BUDOWLANA	
Data:		03.2015	
Funkcja:		NAZWIŚCIO PODPIS	
Opracował:		mgr inż. Artur Polakowski nr upraw. BIM0003POCK005	
Typ:		ELEWACJA POŁUDNIOWA ELEWACJA PÓŁNOCNA	
Skala:		1:100	
Rok:		INW-005	